



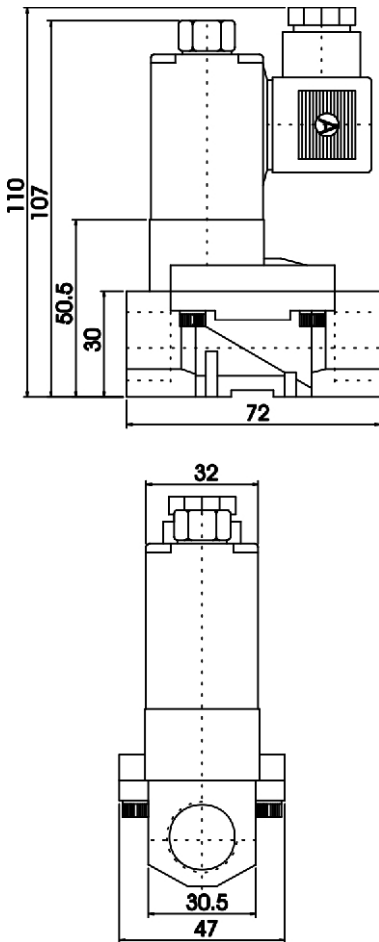
DATOS TÉCNICOS

TIPO DE VÁLVULA:	Válvula a diafragma con accionamiento eléctrico por solenoide 32.
MATERIALES:	Cuerpo de aluminio inyectado y solenoide provisto con ficha de conexión, según norma DIN 43650, con posiciones orientables a 90°. Las conexiones son hembras con rosca B.S.P.T.
ACCIONAMIENTOS:	Eléctrico.
REACCIÓN:	Neumático
TEMPERATURA DE FUNCIONAMIENTO:	DE -5 A 60 °C (con guarniciones standard). A pedido se fabrican con guarniciones para aumentar su temperatura de trabajo.
PRESIÓN DE TRABAJO:	DE 0 A 10 Bar
FLUIDO:	Aire Comprimido filtrado
CAUDAL NOMINAL:	1900 NI/min a 7 Bar



DIMENSIONAL - MODELOS

CÓDIGOS PARA SU SOLICITUD



VAD - 100 - XX - X - XXX

Válvulas a diafragma

Conexión

- 1/4".....06
- 3/8".....09
- 1/2".....13

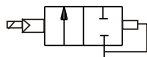
Serie 100

Vías de conexión

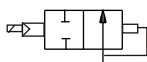
- 2/2 vías normal cerrada...2
- 2/2 vías normal abierta....5

Voltaje	Potencia	Frecuencia	Código
12v CC.....	10W.....	50/60Hz.....	12C
12v CA.....	23VA.....	50/60Hz.....	12A
24v CC.....	9W.....	50/60Hz.....	24C
24v CA.....	18VA.....	50/60Hz.....	24A
110v CA.....	18VA.....	50/60Hz.....	110
220v CA.....	18VA.....	50/60Hz.....	220

SIMBOLOGÍA



ELECTROVÁLVULA NORMAL CERRADA



ELECTROVÁLVULA NORMAL ABIERTA