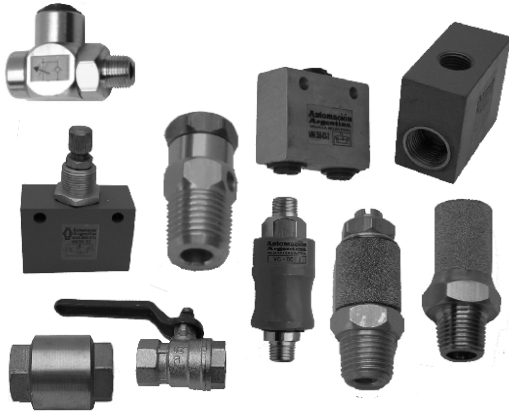




**DATOS TÉCNICOS**



TIPO DE VÁLVULA:  
MATERIALES:

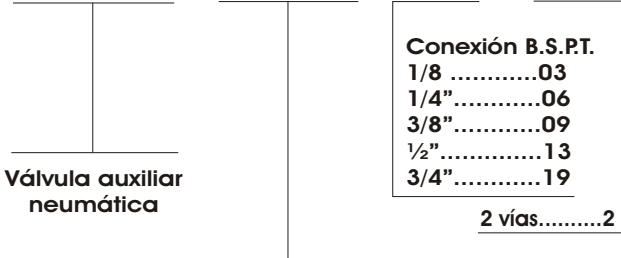
Válvulas auxiliares neumáticas  
Cuerpo de aluminio, tornillo de registro de latón y  
guarniciones de NBR.

TEMPERATURA DE  
FUNCIONAMIENTO:  
PRESIÓN DE TRABAJO:  
FLUIDO:  
POSICION DE TRABAJO:

DE -20 A 60 °C  
DE 0.5 A 10 Bar  
Aire Comprimido filtrado y lubricado  
indiferente

**REGULADOR DE CAUDAL UNIDIRECCIONAL**

VAN - 351 - XX - 2



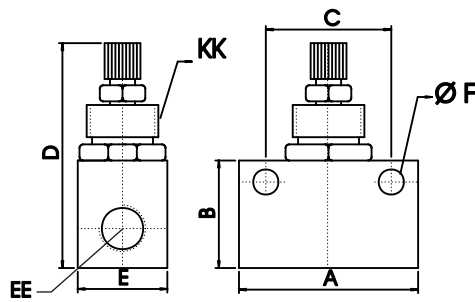
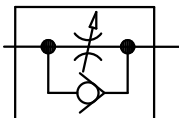
Válvula auxiliar  
neumática

Conexión B.S.P.T.

- 1/8" .....03
- 1/4" .....06
- 3/8" .....09
- 1/2" .....13
- 3/4" .....19

2 vías.....2

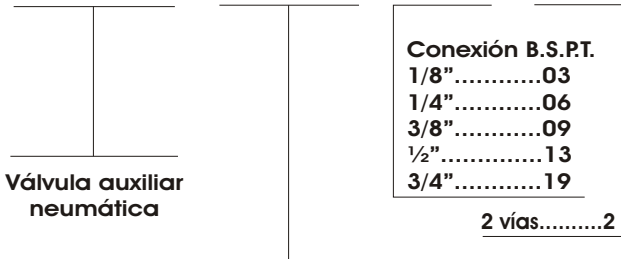
Regulador de caudal unidireccional:



EE	A	B	C	D	E	F	KK
1/8"	32	22	23	47	16	4,5	M12x1
1/4"	50	20	35	63	25	7	M20x1,5
3/8"	50	30	35	63	25	7	M20x1,5
1/2"	65	46	45	85,5	32	7	M20x1
3/4"	78,5	50	58,5	89,5	38	7	M20X1

**REGULADOR DE CAUDAL BIDIRECCIONAL**

VAN - 352 - XX - 2



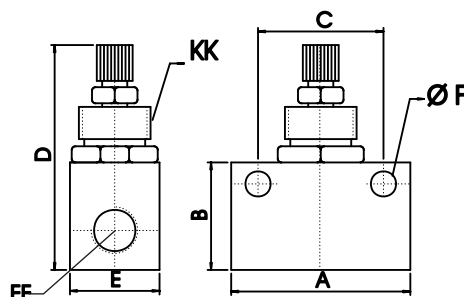
Válvula auxiliar  
neumática

Conexión B.S.P.T.

- 1/8" .....03
- 1/4" .....06
- 3/8" .....09
- 1/2" .....13
- 3/4" .....19

2 vías.....2

Regulador de caudal bidireccional:  
Caudal controlado en ambos sentidos

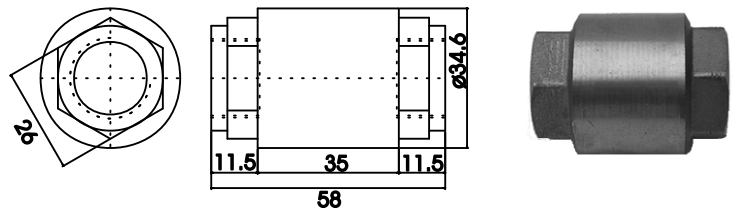
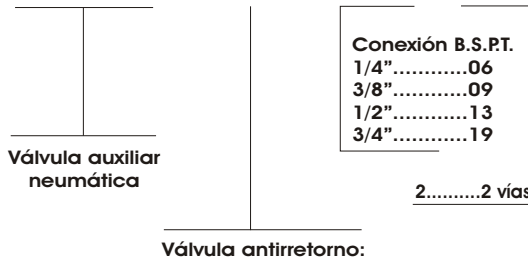


EE	A	B	C	D	E	F	KK
1/8"	32	22	23	47	16	4,5	M12x1
1/4"	50	20	35	63	25	7	M20x1,5
3/8"	50	30	35	63	25	7	M20x1,5
1/2"	65	46	45	85,5	32	7	M20x1
3/4"	78,5	50	58,5	89,5	38	7	M20X1



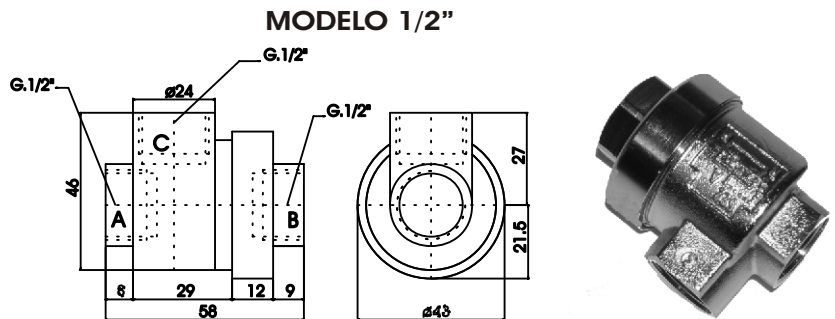
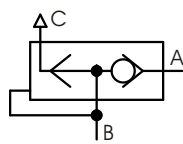
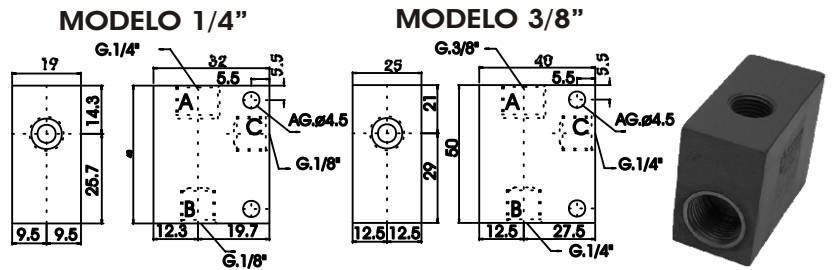
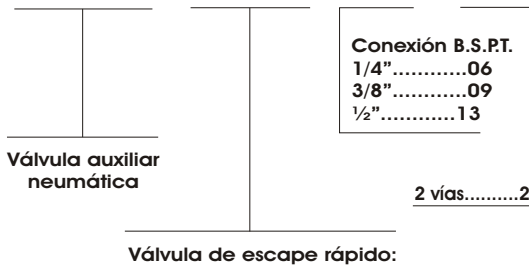
## VÁLVULAS ANTIRRETORNO

VAN - 353 - XX - 2



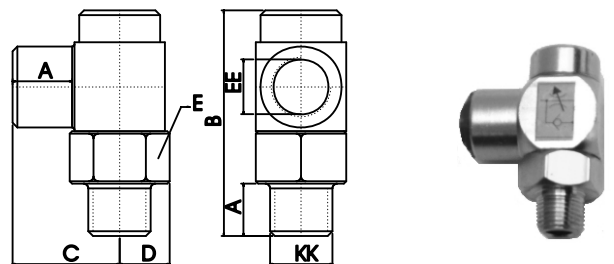
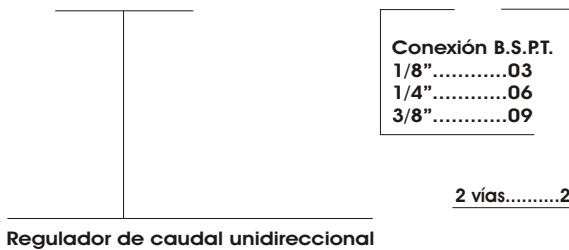
## VÁLVULAS DE ESCAPE RÁPIDO

VAN - 354 - XX - 2

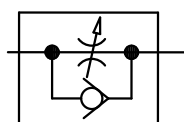


## REGULADOR DE CAUDAL UNIDIRECCIONAL (acodado)

VCA - 100 - XX - 2



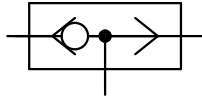
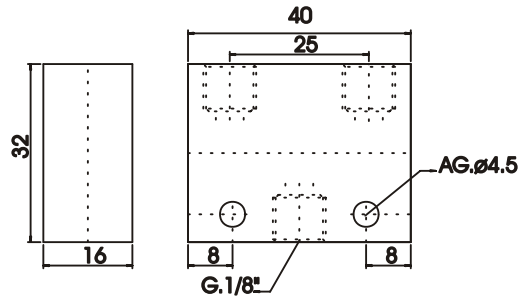
	EE	A	B	C	D	E	KK
1/8"	8	37,5	18	9	15,8	1/8"	
1/4"	11	47	22,5	11	19	1/4"	
3/8"	15	65	39	14,5	25,4	1/2"	





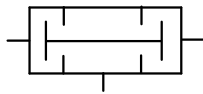
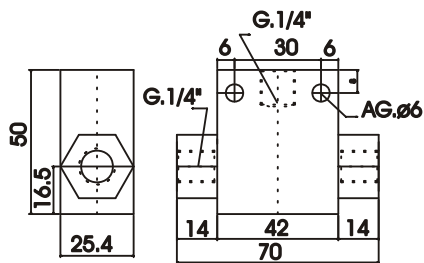
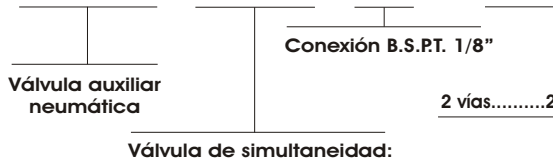
## VÁLVULA SELECTORA DE CIRCUITO FUNCIÓN "O"

VAN - 356 - XX - 2



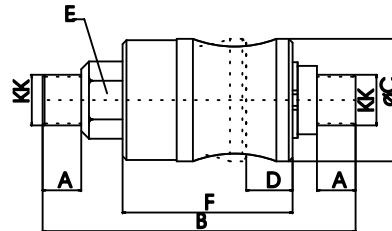
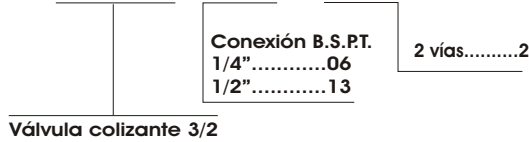
## VÁLVULAS DE SIMULTANEIDAD FUNCIÓN "Y"

VAN - 357 - XX - 2



## VÁLVULA COLIZANTE 3/2

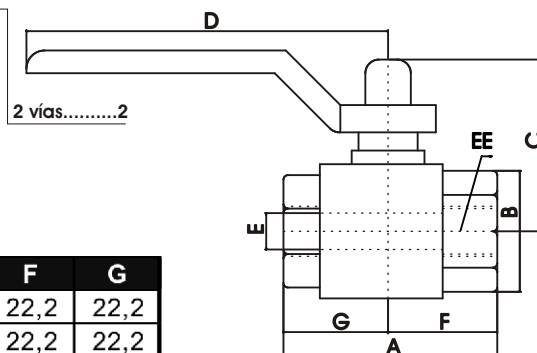
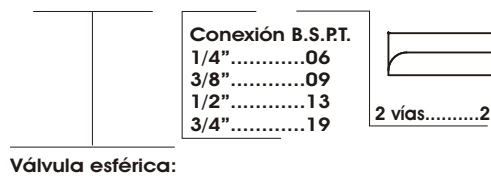
VC - XX - 2



KK	A	B	C	D	E	F
1/4"	10	81	31,7	12	19	44
1/2"	15	120	44	22,5	25,4	67

## VÁLVULA ESFÉRICA PARA USO NEUMÁTICO E HIDRÁULICO

VE - XX - 2



EE	A	B	C	D	E	F	G
1/4"	44,4	23,5	37	80	10	22,2	22,2
3/8"	44,4	24	37	80	10	22,2	22,2
1/2"	50,5	30,5	41	80	15	25	25,5
3/4"	57,5	37	55	113	20	28	29,5