



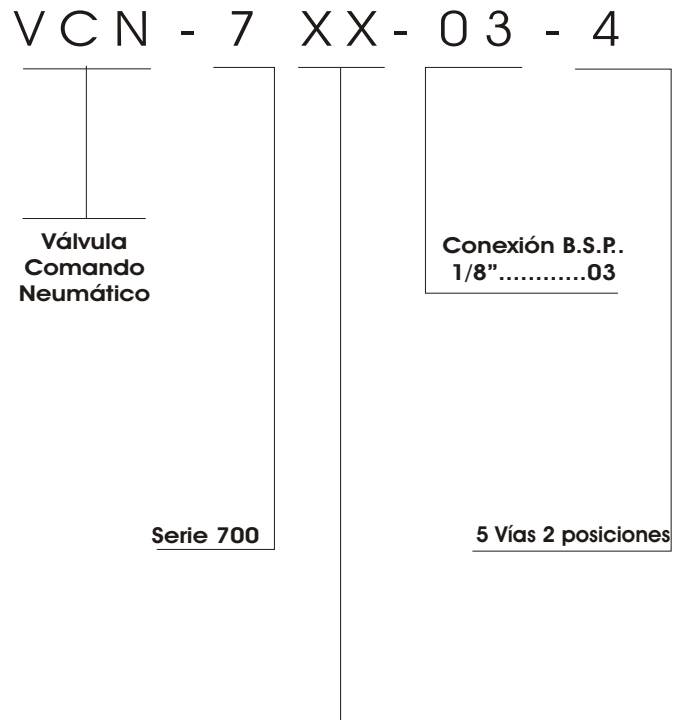
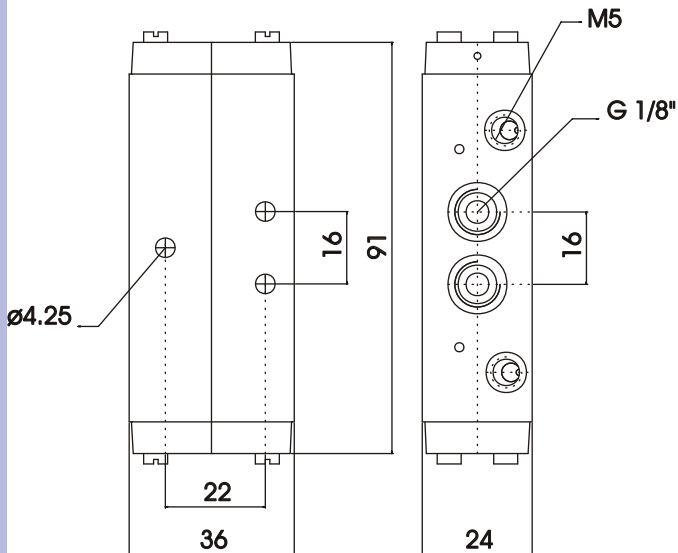
**DATOS TÉCNICOS**



TIPO:	Válvula 5/2 de actuación neumática, reacción a resorte o neumática, monoestable o biestable
MATERIALES:	Cuerpo de aluminio (a pedido otros materiales), vástago distribuidor con protección de cromo duro y materiales sintéticos, sellos de NBR
MONTAJE:	Unitario, o en uso múltiple con distribuidor
CONEXIONES:	De trabajo: BSP:1/8" de pilotaje: M5x08
DIMENSIONAL:	Ver cuadro de modelos
TEMPERATURA DE FUNCIONAMIENTO:	DE-5 A 60°C
FLUIDO:	Aire comprimido filtrado y lubricado
PRESIÓN DE TRABAJO:	2 a 10 Bar
CAUDAL NOMINAL:	400 NI/min a 7 Bar de presión

**DIMENSIONAL - MODELOS**

**CÓDIGOS PARA SU SOLICITUD**



**SIMBOLOGIA**



**Código de Accionamiento**

Mando neumático reacción resorte .....	15
Biestable por impulso neumático .....	16
Mando neumático reacción neumática.....	17

# ELECTROVÁLVULAS DIRECCIONALES 5/2 SERIE 700

Automación  
Argentina S.A.



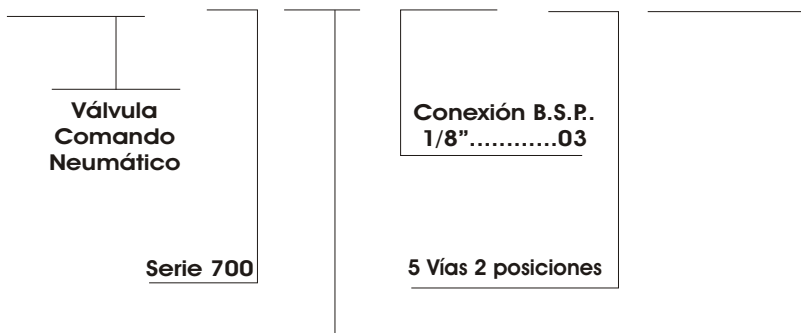
## DATOS TÉCNICOS

TIPO:	Válvula 5/2 de actuación eléctrica por solenoide 22, con actuador manual monoestable. Bobina central rotatable 360°
MATERIALES:	Cuerpo de aluminio (a pedido otros materiales), vástago distribuidor con protección de cromo duro y materiales sintéticos, sellos de NBR
MONTAJE:	Unitario, o en uso múltiple con distribuidor
CONEXIONES:	De trabajo: BSP.1/8" de pilotaje: M5x08
DIMENSIONAL:	Ver cuadro de modelos
TEMPERATURA DE FUNCIONAMIENTO:	DE -5 A 60°C
FLUIDO:	Aire comprimido filtrado y lubricado
PRESIÓN DE TRABAJO:	2 a 10 Bar
CAUDAL NOMINAL:	400 NI/min a 7 Bar de presión
DISTRIBUIDOR:	Alimentación múltiple (ver sección accesorios)



## CÓDIGOS PARA SU SOLICITUD

V C N - 7 X X - 0 3 - 4 - X X X



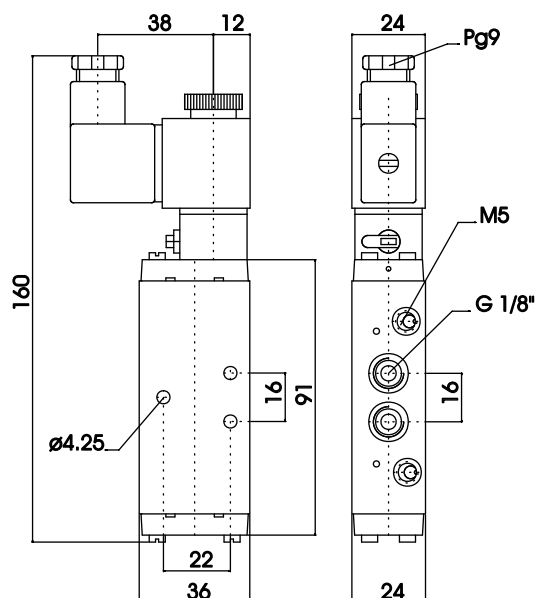
### Código de accionamiento

Simple solenoide reacción a resorte .....	01
Simple solenoide reacción neumática .....	03
Biestable por impulso eléctrico .....	04

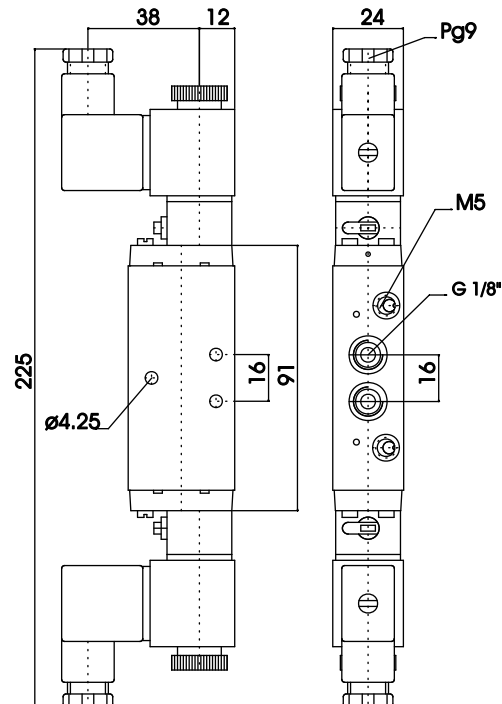
Voltaje	Potencia	Frecuencia	Código
12v CC.....	4W.....	50/60Hz.....	12C
12v CA.....	9VA.....	50/60Hz.....	12A
24v CC.....	4W.....	50/60Hz.....	24C
24v CA.....	10VA.....	50/60Hz.....	24A
110v CA.....	10VA.....	50/60Hz.....	110
220v CA.....	11VA.....	50/60Hz.....	220

## DIMENSIONAL - MODELOS

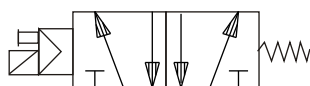
### MANDO ELECTRONEUMÁTICO SIMPLE



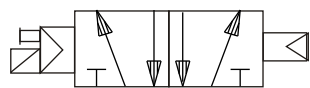
### MANDO ELECTRONEUMÁTICO DOBLE



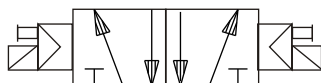
## SIMBOLOGÍA



ELECTROVÁLVULA 5/2  
REACCIÓN RESORTE  
MONOESTABLE



ELECTROVÁLVULA 5/2  
REACCIÓN NEUMÁTICA  
MONOESTABLE



ELECTROVÁLVULA 5/2 BIESTABLE  
POR IMPULSOS ELECTRICOS