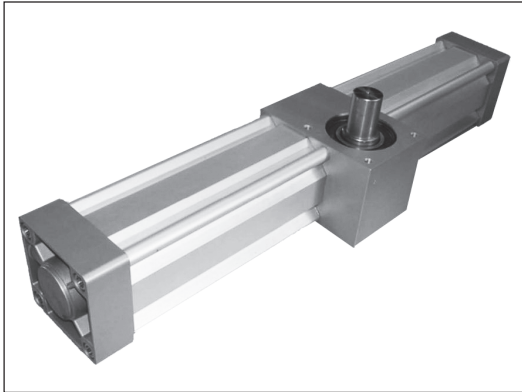


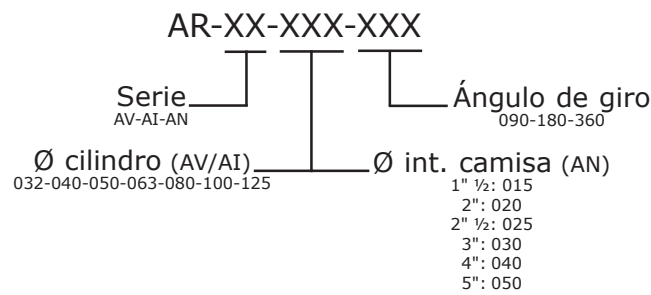


Cilindro Neumático Rotante



Cilindro neumático rotante doble efecto con doble amortiguación.
Piñón y cremallera de acero SAE-1045. Caja porta piñón de aluminio. Materiales y condiciones de trabajo según Series AV, AI y AN. Alternativas: distintos ángulos de giro, registro de giro y eje interno.

Modelos



Torque (kgm)

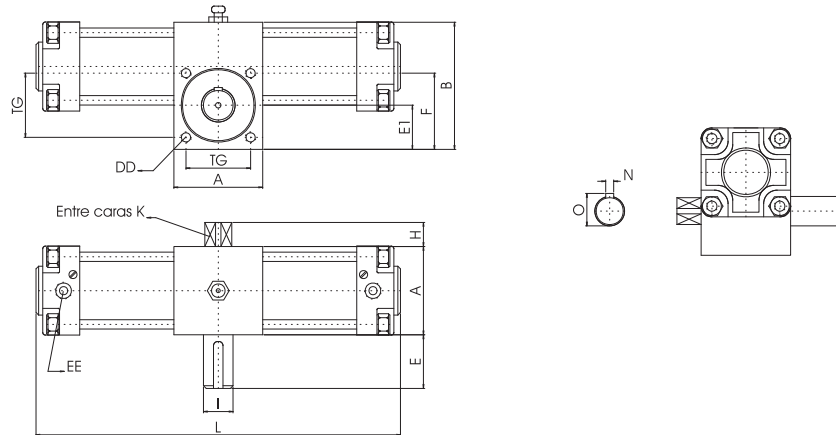
Presión (kg/cm ²)	Ø cilindro (mm)							Ø int. camisa (modelo)					
	032	040	050	063	080	100	125	015	020	025	030	040	050
1	0,1	0,2	0,4	0,8	2,1	3,3	5,2	0,2	0,4	0,8	2,1	3,3	5,2
2	0,3	0,4	0,9	1,7	4,2	6,6	10,4	0,4	0,9	1,7	4,2	6,6	10,4
3	0,4	0,6	1,3	2,5	6,3	9,9	15,6	0,6	1,3	2,5	6,3	9,9	15,6
4	0,5	0,8	1,7	3,4	8,4	13,2	20,9	0,8	1,7	3,4	8,4	13,2	20,9
5	0,7	1	2,2	4,2	10,6	16,5	26,1	1	2,2	4,2	10,6	16,5	26,1
6	0,8	1,2	2,6	5,1	12,7	19,8	31,3	1,2	2,6	5,1	12,7	19,8	31,3
7	0,9	1,5	3	5,9	14,8	23,1	36,5	1,5	3	5,9	14,8	23,1	36,5
8	1,1	1,7	3,5	6,7	16,9	26,4	41,7	1,7	3,5	6,7	16,9	26,4	41,7
9	1,2	1,9	3,9	7,6	19	29,7	46,9	1,9	3,9	7,6	19	29,7	46,9
10	1,3	2,1	4,3	8,4	21,1	33	52,2	2,1	4,3	8,4	21,1	33	52,2



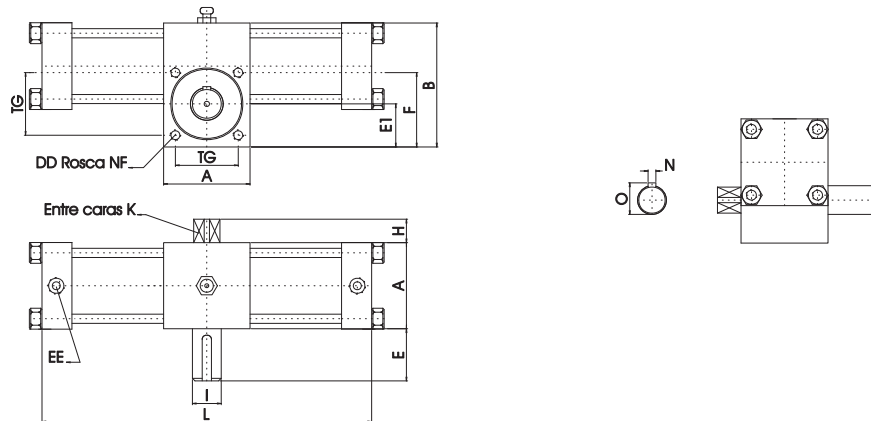
Cilindro Neumático Rotante

Esquemas

Series AV/AI



Serie AN



Dimensiones generales

Ø cilindro (mm)	A	B	DD	E	E1	EE	F	H	I	K	L			N	O	TG
											090°	180°	360°			
032	50	73	M6x1	30	25	BSP 1/8"	42,5	16	4	11	222	270	364	5	16	35
040	50	75	M6x1	35	27	BSP 1/4"	53	18	18	14	249	298	391	6	20	40
050	65	95	M8x1,25	40	33	BSP 1/4"	58	18	22	17	283	346	472	6	24	48
063	76	110	M8x1,25	40	38	BSP 3/8"	67	18	25	19	320	394	546	8	28	58
080	98	150	M10x1,5	50	49	BSP 3/8"	86	22	30	24	393	509	741	8	33	74
100	115	170	M10x1,5	50	57	BSP 1/2"	102,5	25	35	27	421	537	769	10	38	90
125	140	205	M12x1,75	66	70	BSP 1/2"	135	30	45	36	505	656	957	14	48	110
Ø int. camisa (modelo)	A	B	DD	E	E1	EE	F	H	I	K	L			N	O	TG
015	50	75	1/4"	35	27	BSP 1/4"	53	18	18	14	249	298	391	6	20	40
020	64	95	5/16"	40	32	BSP 1/4"	61	18	22	17	280	346	478	6	24	47
025	76	110	5/16"	40	38	BSP 3/8"	72	20	25	19	320	395	546	8	28	56
030	89	140	3/8"	50	50	BSP 3/8"	95	22	30	24	396	509	735	8	32	67
040	114	170	3/8"	50	57	BSP 1/2"	112	25	35	27	433	555	800	10	38	85
050	140	205	1/2"	65	70	BSP 1/2"	135	30	45	36	517	669	959	10	48	106