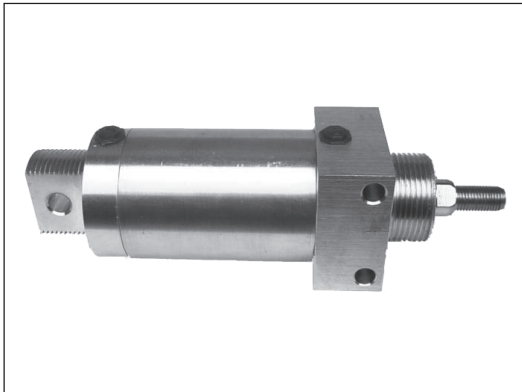


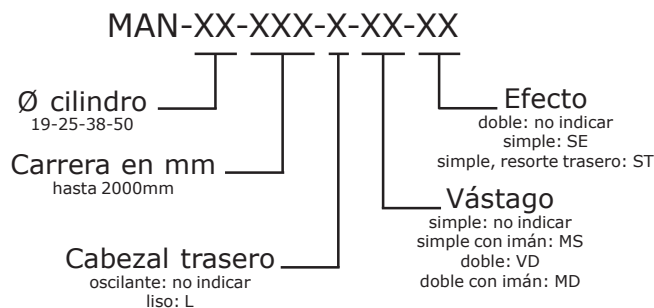


Cilindro Neumático Uso Pesado



Cilindro neumático para uso pesado. Cabezales de latón. Pistón de aluminio. Camisa de latón. Vástago de acero SAE-1045 calibrado y pulido con protección de cromo duro. Guarniciones de NBR. Topes de fin de carrera de alta resistencia a la compresión con dureza 95° Shore. Imán flexible opcional. Presión de trabajo: 1 a 10 bar. Temperatura de trabajo: -20 a 60°C. Fluido: aire comprimido, filtrado y lubricado. Alternativas: vástago inoxidable, guarniciones para alta temperatura, uso hidráulico y mayores presiones de trabajo.

Modelos



Fuerzas teóricas (kg)

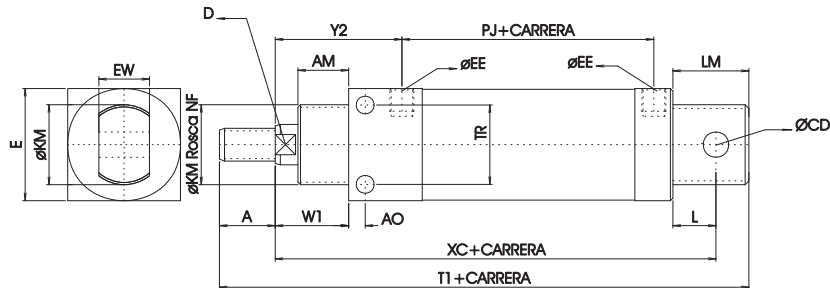
Presión (kg/cm ²)	Ø cilindro (mm)							
	19		25		38		50	
	Emp.	Tracc.	Emp.	Tracc.	Emp.	Tracc.	Emp.	Tracc.
1	3	2	5	4	11	9	20	17
2	6	5	10	8	23	19	41	34
3	9	8	15	12	34	28	61	51
4	12	10	20	16	45	37	81	68
5	16	13	25	21	57	47	102	86
6	19	16	29	25	68	56	122	103
7	22	18	34	29	79	65	142	120
8	25	21	39	33	90	74	162	137
9	28	23	44	37	102	84	183	154
10	31	26	49	41	113	93	203	171



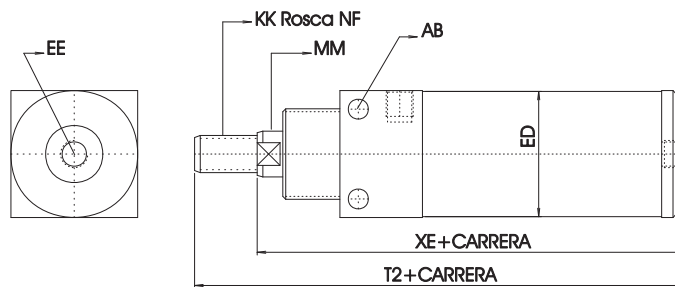
Cilindro Neumático Uso Pesado

Esquemas

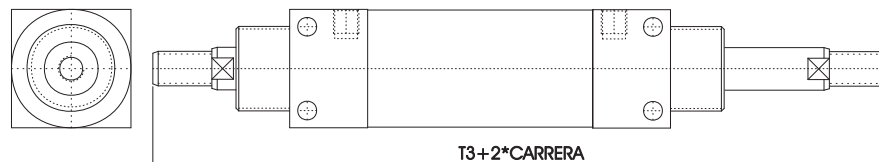
Vástago simple con cabezal trasero oscilante



Vástago simple con cabezal trasero liso



Vástago doble



Dimensiones generales

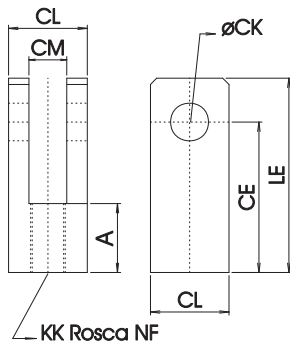
Ø cilindro (mm)	A	AB	AM	AO	CD	D	E	ED	EE	EW	KK	KM	L	LM	MM	PJ	T1	T2	T3	TR	W1	XC	XE	Y2
19	18	5	18	5	8	8	29	25	BSP 1/8"	15	5/16"	7/8"	12	20	10	61	148	122	179	20	25	122	104	42
25	18	5	18	5	8	8	35	32	BSP 1/8"	15	5/16"	7/8"	12	20	10	61	148	122	179	25	25	122	104	42
38	22	7	20	6,5	10	13	45	45	BSP 1/8"	20	7/16"	1"1/4"	17	30	16	70	181	145	214	32	31	146	123	52
50	22	8,25	20	8	10	13	57	57	BSP 1/8"	20	7/16"	1"1/4"	17	30	16	70	181	145	214	41	31	146	123	52



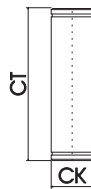
Cilindro Neumático Uso Pesado

Accesorios para montaje

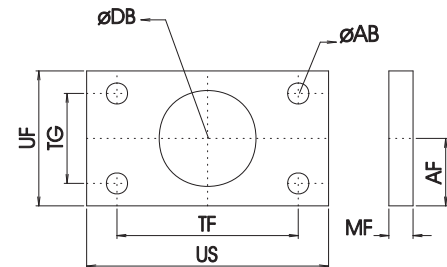
Horquilla p/vástago (HV)



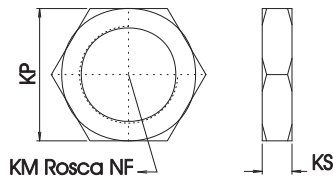
Perno p/HV (PV)



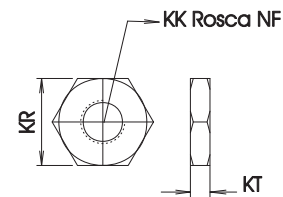
Placa frontal (PF)



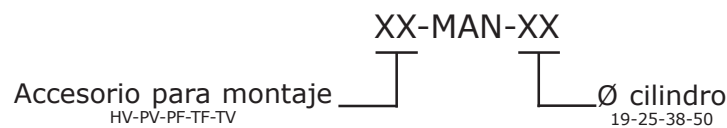
Tuerca de fijación (TF)



Tuerca p/vástago (TV)



Modelos



Dimensiones generales

\emptyset cilindro (mm)	A	AB	AF	CE	CK	CL	CM	CT	DB	KK	KM	KP	KR	KS	KT	LE	MF	TF	TG	UF	US
19	18	5	17,5	32	8	16	8	22	23	7/8"	5/16"	13	32	6	8	42	6	48	22	35	63
25	18	5	17,5	32	8	16	8	22	23	7/8"	5/16"	13	32	6	8	42	6	48	22	35	63
38	22	7	22,5	48	12	25	12	31	32	1"1/4"	7/16"	17	45	8	10	62	8	60	30	45	80
50	22	8,5	28,5	48	12	25	12	31	38	1"1/4"	7/16"	17	51	8	10	62	8	70	40	57	89